

Die **ReSus Consult GmbH** ist eine erfolgreich operierende Personalberatung in spezialisierten Branchen als eigenständige Geschäftsfelder. Engagiert, qualifiziert, technisch orientiert sowie international vernetzt führen wir Ihre Besetzungen von Fach- und Führungskräften bis hin zur Vorstandsebene aus. Nachhaltigkeit **-sustainable success-** ist unser Markenzeichen.

Geschäftsführer Deutschland - Bauelemente (m/w/d)

ID: SHK23019

Unser Kunde ist ein führender europäischer Hersteller für innovative Bauelemente und Industrie-Formteile und bietet weltweit individuelle Lösungen aus hochwertigen Holzwerkstoffen an. Die breite Produktpalette umfasst die Segmente Fassaden- und Balkenelemente, Terrassenbeläge und hochwertige Federleisten für diverse Anwendungsbereiche. Langjährige Marktpräsenz mit ausgezeichneter Reputation und individueller Service sind Grundlage für den stetigen Unternehmenserfolg.



Einsatzort

Mitteldeutschland (Thüringen, Sachsen-Anhalt und Sachsen)

Ihre Aufgaben in dem Unternehmen sind:

- Kaufmännische Leitung des Produktionsunternehmens im Bereich Bauelemente
- Budget-, Ergebnis- sowie Führungsverantwortung der leitenden Mitarbeiter der einzelnen Geschäftsbereiche der Buchhaltung & Rechnungswesen, Einkauf, Vertrieb, HR-Personalwesen, IT, Logistik & Produktion, Marketing
- Analyse und Beurteilung der wirtschaftlichen und strategischen Zusammenhänge der in sich zusammenarbeitenden Geschäftsbereiche
- Konsequente und kontinuierliche Weiterentwicklung aller internen Prozesse / Abläufe und daraus resultierenden stetigen Optimierungen
- Förderung der abteilungsübergreifenden Zusammenarbeit aller kaufmännischen sowie gewerblichen Mitarbeiter
- Entwicklung und Pflege einer offenen, modernen und motivierenden Unternehmenskultur

Ihr Qualifikationsprofil:

- Erfolgreich abgeschlossene kaufmännische oder technische Berufsausbildung, Studium der Betriebswirtschaft oder vergleichbaren Qualifikationen
- Mehrjährige Berufs- und Führungserfahrung in vergleichbarer Position für erklärungsbedürftige Produkte eines produzierenden Unternehmens oder eines Unternehmens des technischen Handels
- Ausgeprägte Ergebnis- und Zielorientierung, analytische Arbeitsweise
- Exzellentes unternehmerisches Denken und Handeln
- Motivations- und Kommunikationstalent, Teamplayer
- Sicherer Umgang mit ERP Systemen sowie Office Tools
- Deutschkenntnisse auf muttersprachlichem Niveau
- Englischkenntnisse verhandlungssicher

Das Unternehmen bietet:

- Abwechslungsreiche Aufgaben in einem dynamischen, innovativen und flexiblen Familienunternehmen
- Attraktive und leistungsgerechte Vergütung
- Neutraler PKW zur privaten Nutzung
- Individuelle technische und persönliche Weiterbildungen
- Freundliche Arbeits- und Teamatmosphäre mit kurzen Entscheidungswegen

Diese Unterlagen benötigen wir von Ihnen:

- Aussagekräftiger Lebenslauf (Word oder pdf, nicht als Bild eingescannt)
- Angaben zu Gehaltsvorstellung, Mobilität und Verfügbarkeit (gern auch via Mail)
- Arbeitszeugnisse und ggfs. Zwischenzeugnis (pdf)
- Ausbildungs- und / oder Qualifikationsnachweise (pdf)

Senden Sie uns bitte diese Unterlagen unter bewerbung@resus-consult.de mit Verweis auf die Stellen ID zu und Sie erhalten neben unseren Datenschutzbestimmungen auch eine verbindliche und zeitnahe Rückmeldung.

Haben wir Ihr Interesse wecken können?

Bei Rückfragen steht Ihnen unser Consultant jederzeit gerne zur Verfügung. Ihr Ansprechpartner für das **Geschäftsfeld SHK Gebäudetechnik** in unserem Hause ist

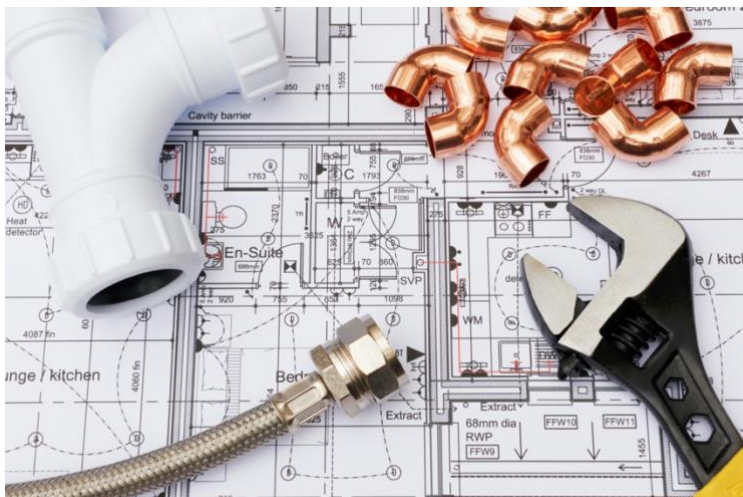
ReSus Consult GmbH
Personalberatung

Herr
Andreas Dohrmann
Raiffeisenstr. 5a
53797 Lohmar

+49.2241.240922.56
www.resus-consult.de



Werden Sie Follower in unseren stetig aktuellen **Social Media Channels** und verpassen Sie keine Stellenvakanz



Disclaimer: Zur verbesserten Lesbarkeit haben wir hier nur eine Geschlechtsform verwendet. Da wir konform mit AGG und Gleichberechtigungsgesetz handeln, sind natürlich alle Geschlechtsformen ganz neutral angesprochen - Alter, Herkunft usw. sind keine Entscheidungsmerkmale.