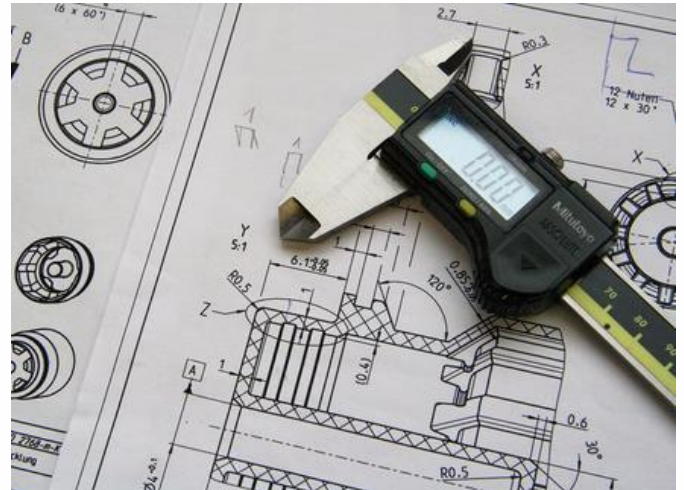


Die **ReSus Consult GmbH** ist eine erfolgreich operierende Personalberatung in spezialisierten Branchen als eigenständige Geschäftsfelder. Engagiert, qualifiziert, technisch orientiert sowie international vernetzt führen wir Ihre Besetzungen von Fach- und Führungskräften bis hin zur Vorstandsebene aus. Nachhaltigkeit - **sustainable success**- ist unser Markenzeichen.

## **Teamleiter Forschung & Entwicklung (R&D)** **Wärmepumpentechnik (m/w/d)**

ID: SHK21044

Unser Kunde gehört zu den marktführenden Herstellern von Produkten im Bereich der Wärmeerzeugung. Energieeffiziente und ressourcenschonender Heizungen sowie Heizsysteme für die unterschiedlichsten Anforderungen und Einsatzgebiete sind sein Spezialgebiet. Großen Bekanntheitsgrad erlangt er mit umweltschonenden Wärmepumpen und effizienten Gasbrennwertgeräten sowie Solaranlagen und Warmwasserspeichern. Langjährige Marktpräsenz mit ausgezeichneter Reputation und individueller Service sind Grundlage für den stetigen Unternehmenserfolg.



### **Einsatzort**

Nordrhein-Westfalen (zum Teil aus dem Home-Office heraus)

### **Ihre Aufgaben in dem Unternehmen sind:**

- Erarbeitung Strategie, Prototypen, Entwicklung, Auslegung, Spezifikation, Applikation, Parametrierung im technischen Segment der Wärmepumpe
- Testkoordination von thermodynamischen Funktionen und Komponenten von Wärmepumpen nebst zugehörigen Schnittstellen innerhalb des Modulbaukastens
- Marktanforderungen identifizieren und Konzeptentwicklung neuer Ideen
- Kontinuierliche Verbesserung der technologischen Basis für Entwicklung und Tests von Wärmepumpensystemen
- Verbesserungspotentiale identifizieren und bei neuen Entwicklungen implementieren
- Partnerschaften mit Lieferanten, Dienstleistern, externen Partnern wie Instituten und Universitäten aufbauen und weiterentwickeln
- Weiterentwicklung Ihrer Team-Mitarbeiter auf zukünftige Technologiethemata
- Priorisierung der Aktivitäten und Team- sowie Projektorganisation
- Planung Ihrer Teamressourcen und Projektzuweisung bzw.-koordination
- Selbstständige Übernahme von Aufgabenpaketen in komplexen Entwicklungsprojekten und Unterstützung im Informationsaustausch mit angrenzenden Bereichen sowie dem Management

### **Ihr Qualifikationsprofil:**

- Ingenieurwissenschaftliches Studium mit dem Schwerpunkt Maschinenbau, Mechatronik, Versorgungstechnik bzw. vergleichbarer Qualifikation
- Fundierte und relevante Berufserfahrung und Kenntnisse im Bereich HVAC & Refrigeration sowie Thermodynamik
- Erfahrungen in Teamführungen - agil, cross-funktional und international
- Teamfähigkeit, Flexibilität, Zielstrebigkeit und Organisationsvermögen

- Erfahrungen von Entwicklungs- / Simulationstools (z.B. MATLAB/Simulink, Dymola/Modelica, LabVIEW, DIAdem, dSPACE und Polaron) vorteilhaft
- Fließende Englisch- und Deutschkenntnisse erforderlich

### Das Unternehmen bietet:

- Abwechslungsreiche Aufgaben in einem dynamischen, innovativen und marktführenden Unternehmen
- Attraktive und leistungsgerechte Vergütung
- Rollierende Home-Office Möglichkeit 2d/Woche
- Individuelle technische und persönliche Weiterbildungen
- Freundliche Arbeits- und Teamatmosphäre

### Diese Unterlagen benötigen wir von Ihnen:

- Anschreiben mit Gehaltsvorstellung und Verfügbarkeit
- Lebenslauf (Word oder pdf, nicht als Bild eingescannt)
- Zeugnisse (pdf)
- Ausbildungsnachweise (pdf)

Senden Sie uns bitte diese Unterlagen unter [bewerbung@resus-consult.de](mailto:bewerbung@resus-consult.de) mit Verweis auf die Stellen ID zu und Sie erhalten neben unseren Datenschutzbestimmungen auch verbindlich und zeitnah Rückmeldung.

### Haben wir Ihr Interesse wecken können?

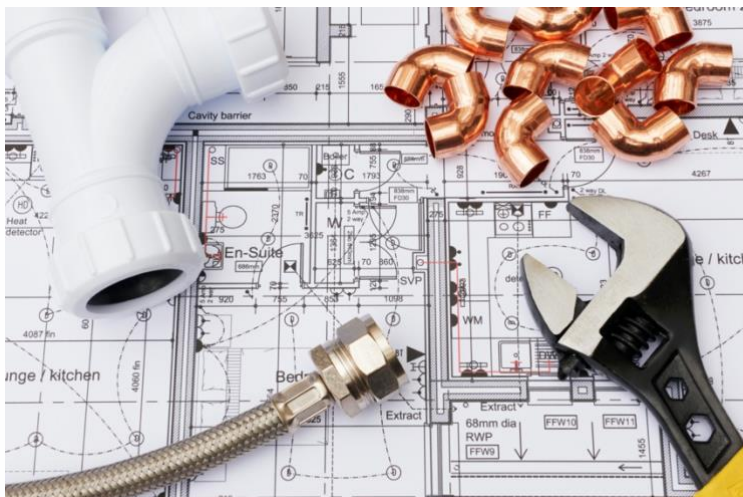
Bei Rückfragen steht Ihnen unser Consultant jederzeit gerne zur Verfügung. Ihr Ansprechpartner für das **Geschäftsfeld SHK Gebäudetechnik** in unserem Hause ist

**ReSus Consult GmbH**  
Personalberatung  
Herr  
**Andreas Dohrmann**  
Raiffeisenstr. 5a  
53797 Lohmar



Werden Sie Follower in unseren stetig aktuellen **Social Media Channels** und verpassen Sie keine Stellenvakanz

+49.2241.240922.56  
[www.resus-consult.de](http://www.resus-consult.de)



Disclaimer: Zur verbesserten Lesbarkeit haben wir hier nur eine Geschlechtsform verwendet. Da wir konform mit AGG und Gleichberechtigungsgesetz handeln, sind natürlich alle Geschlechtsformen ganz neutral angesprochen - Alter, Herkunft usw. sind keine Entscheidungsmerkmale.